

## Installation / Installation / Instalación



### COMMERCIAL GRID DRAIN

Grille de drain industriel  
Sumidero de rejilla comercial

#### Tools You Will Need / Outils dont vous aurez besoin / Herramientas necesarias



Adjustable Wrench

Clé à molette

Llave ajustable



Pipe Tape

Ruban pour tuyau

Cinta selladora para rosca



Groove Joint Pliers

Pince multiprise

Pinzas ajustables



Silicone Sealant

Enduit d'étanchéité au silicone

Sellador de silicona

#### INSTALLATION TIPS

- Cover your drain to avoid losing parts.

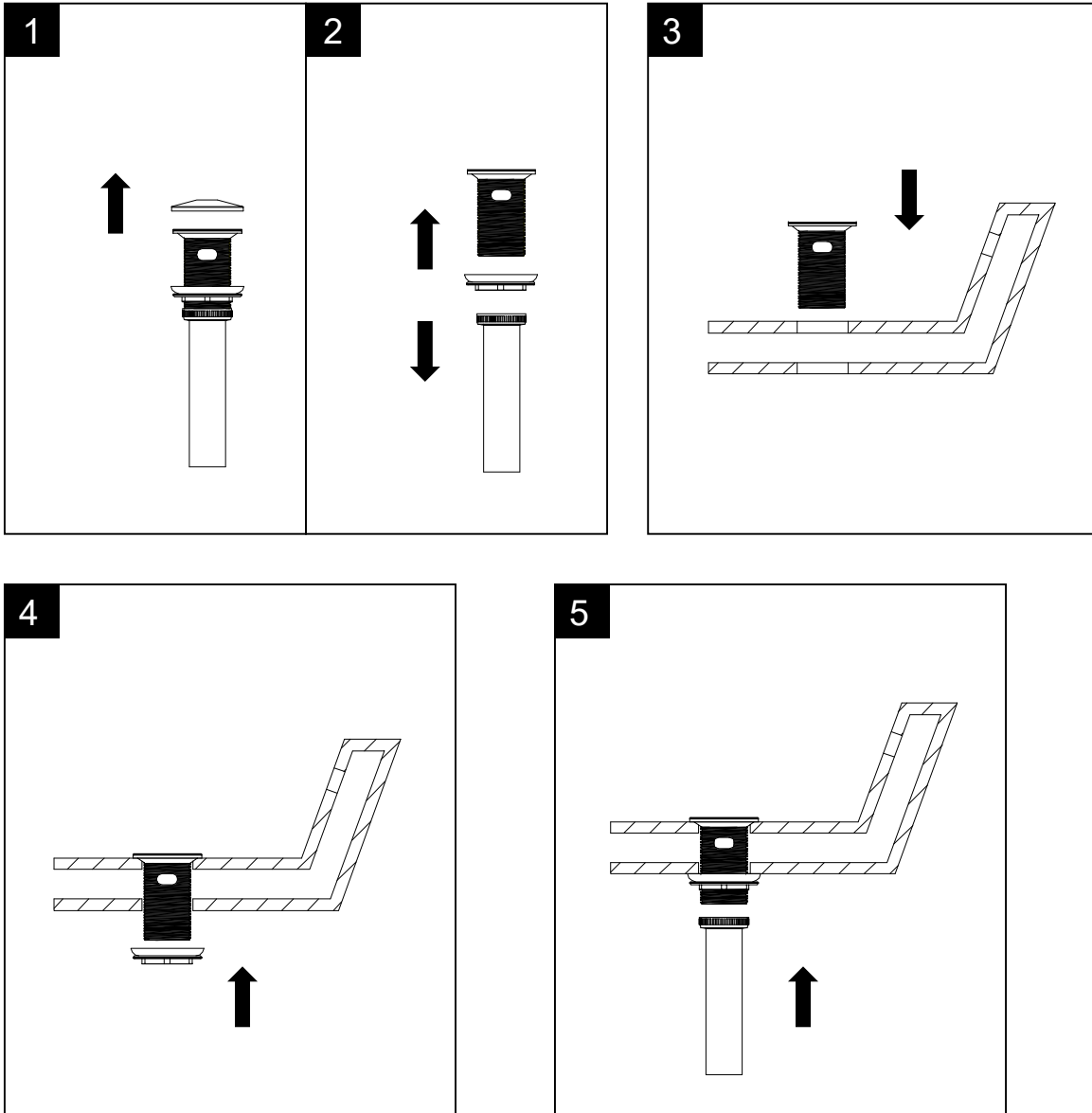
#### CONSIGNES DE INSTALLATION

- Couvrir le drain pour ne pas perdre des pièces.

#### CONSEJOS DE INSTALACIÓN

- Tape la boca del desagüe para prevenir la pérdida de piezas pequeñas.

**Installation / Installation / Instalación**

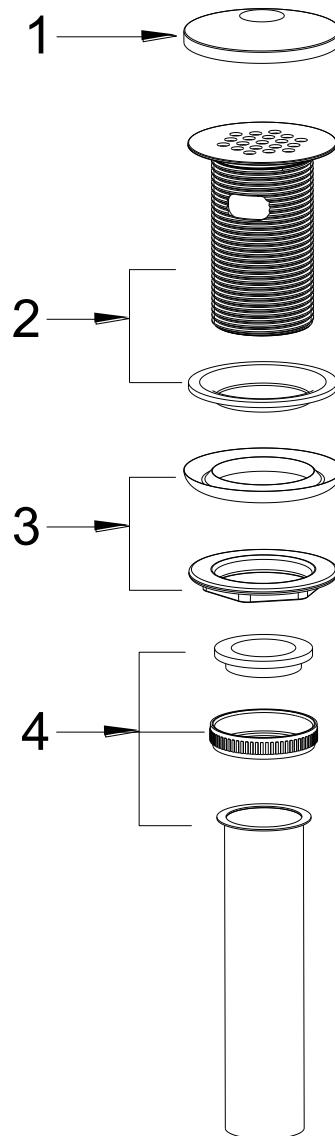


## Installation / Installation / Instalación

### Replacement Parts / Pièces de rechange / Repuestos

No.	Description	Part No.
1	Protective Cover / Couvercle de protection / Tapa protectora	625456
2	Pop-up Body / Vidange mécanique et tuyau de queue / Desagüe levadizo y tubo de desagüe	6421192A*
3	Washer & Nut / Rondelle et l'écrou / Arandela y tuerca	644297A
4	Pipe Assembly / Assemblage de tuyau / Conjunto de tubo	6421217A

\* please indicate finish for these parts



Need Help? Please email [CustomerService@1858Brands.com](mailto:CustomerService@1858Brands.com) for additional assistance or service.

Besoin d'aide? Veuillez envoyer un e-mail à [CustomerService@1858Brands.com](mailto:CustomerService@1858Brands.com) pour obtenir une assistance ou un service supplémentaire.

¿Requiere asistencia? Envíe un correo electrónico a [CustomerService@1858Brands.com](mailto:CustomerService@1858Brands.com) para obtener asistencia o servicio adicional.



**Installation / Installation / Instalación**

**Replacement Parts / Pièces de rechange / Repuestos**

No.	Description	Part No.
1	Protective Cover / Couvercle de protection / Tapa protectora	625456
2	Pop-up Body / Vidange mécanique et tuyau de queue / Desagüe levadizo y tubo de desagüe	6421191A*
3	Washer & Nut / Rondelle et l'écrou / Arandela y tuerca	644297A
4	Pipe Assembly / Assemblage de tuyau / Conjunto de tubo	6421217A

\* please indicate finish for these parts

